

Брелок Hormann HSE 2 BS White

Производитель: Hormann



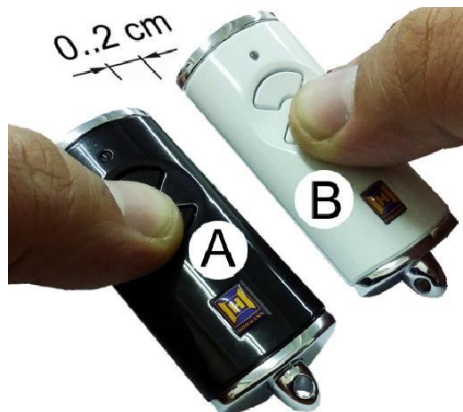
РУКОВОДСТВО ПО ЭКСПЛУАТАЦИИ

Внимание! Если код запрограммированной клавиши пульта ДУ Hormann HSE 2 BS раньше был скопирован с другого пульта ДУ Hormann, то при первом использовании необходимо нажать эту клавишу дважды

Каждой клавише пульта-передатчика HSE 2 BS соответствует определенный код. Нажмите на ту клавишу пульта ДУ, радиокод которой Вы хотите передать. Светодиод горит синим цветом в течение 2 секунд, происходит передача радиокода. Если батарейка почти полностью разряжена, то светодиод дважды мигнет красным цветом перед передачей кода. В этом случае необходимо срочно заменить элемент питания.

Копирование пультов ДУ Hormann BiSecur:

Пульт ДУ «А» - рабочий пульт, с которого необходимо скопировать код. Пульт ДУ «В» - новый пульт, который необходимо обучить.



- Нажмите и удерживайте ту клавишу пульта «А», код которой необходимо передать. Вначале светодиод горит синим цветом (происходит передача кода). Через две секунды светодиод гаснет. Через 5 секунд светодиод начнет поочередно мигать красным и синим цветом (режим передачи кода).
- Расположите новый пульт «В», который должен «запомнить» принять код, слева от пульта «А».
- Нажмите на клавишу пульта «В», которая должна соответствовать передаваемому коду, и держите ее нажатой. Светодиод медленно мигает синим цветом. Затем, если код распознан, светодиод начнет быстро мигать синим цветом. Через 2 секунды светодиод гаснет.
- Код скопирован.

Внимание! На передачу радиокода у Вас есть 15 секунд. Если в течение этого времени код не будет успешно передан, то операцию копирования придется повторить.

Брелок Hormann HSE 2 BS White

Производитель: Hormann



РУКОВОДСТВО ПО ЭКСПЛУАТАЦИИ

Смешанный режим BiSecur и постоянный код на частоте 868 МГц

Радиобрелки BiSecur (с маркировкой «BS») могут работать в смешанном режиме. Возможно обучение пультов BiSecur от пультов Hormann с постоянным кодом на частоте 868 МГц (серые пульты ДУ с синими кнопками или с маркировкой HSD2-868).

Возврат пульта в исходное состояние (reset).

После возврата пульта ДУ в исходное состояние устанавливается радиосистема BiSecur.

- ▣ Откройте крышку пульта ДУ HSE 2 BS и выньте из него батарейку на 10 секунд.
- ▣ Нажмите кнопку на плате пульта и удерживайте ее в нажатом состоянии.
- ▣ Вставьте батарейку. Сначала светодиод медленно мигает синим цветом в течение 4 секунд. Затем быстро мигает синим цветом в течение 2 секунд. Затем светодиод горит синим цветом.
- ▣ Отпустите кнопку. Все коды установлены заново.

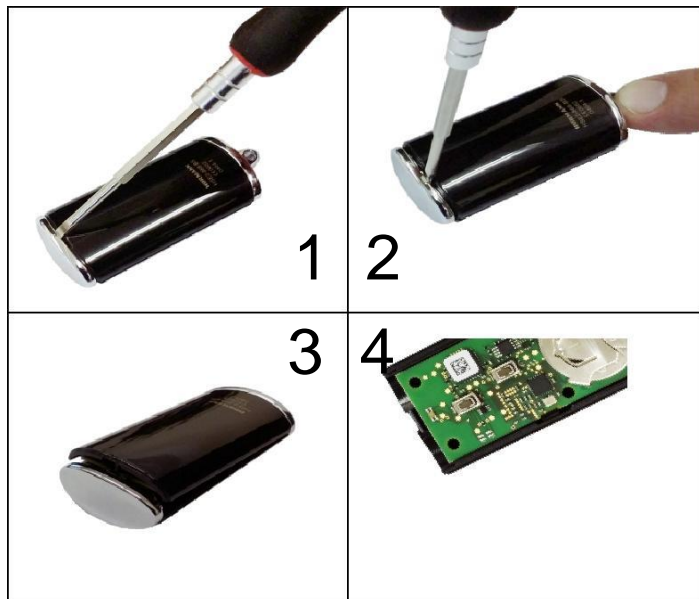
Внимание! Если отпустить кнопку пульта ДУ раньше времени, то операция сброса настроек будет прервана.

Установка постоянного кода 868 МГц

Если сразу после возврата прибора в исходное состояние продолжать удерживать кнопку нажатой, активируется постоянный код на частоте 868 МГц. Светодиод медленно мигает красным цветом в течение 4 секунд. Затем светодиод быстро мигает красным цветом в течение 2 секунд. Затем светодиод горит красным цветом. Все коды установлены заново.

Внимание! Если отпустить кнопку пульта ДУ раньше времени, то сохранится установка системы BiSecur.

Замена элемента питания:



1. Вставьте отвертку в паз под верхним колпачком.
2. Оттягивая колпачок, подцепите заднюю крышку пульта и поднимите ее.
3. Снимите крышку сдвигая ее в сторону колпачка.
4. Замените элемент питания.
5. Соберите пульт в обратном порядке.